

MAQTRON

Vencedora



MOENDAS DE CANA



WWW.VENCEDORAMAQTRON.COM.BR

As Moendas de Cana Maqtron possuem um aprimorado sistema anti-respingo, o qual as torna de fácil limpeza e utilização. Contam com opções que possuem Bica Livre e/ou Reservatório com torneira.



CANA SHOP ELÉTRICA

140 200

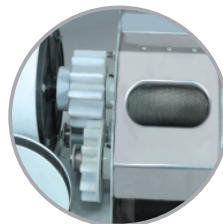
Com Bica Livre e Reservatório com torneira.



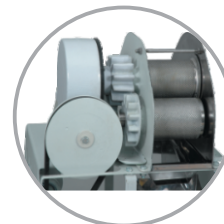
Bica
Livre



Reservatório
com torneira



Sistema
anti-respingo



Prática e de
fácil limpeza



CANA SHOP ESTACIONÁRIA

Com Bica Livre e Reservatório com torneira.
Motor opcional



CANA SHOP 60 ELÉTRICA

Com Reservatório com torneira.



CANA EXPRESS ELÉTRICA HOBBY

Com Bica Livre .

MOENDAS CANA SHOP - Características Técnicas

MODELOS	Cana Express Elétrica Hobby	Cana Shop 60 elétrica	Cana Shop 140	Cana Shop 200	Cana Shop Estacionária
Altura (mm)	410	470	570	570	570
Largura (mm)	375	450	460	460	870 com base
Profundidade (mm)	290	340	400	400	400
Peso aproximado (kg)	31	47	65	71	58
Motor elétrico indicado	acompanha 1/2 cv	acompanha 1/2 cv	acompanha 1cv	acompanha 2 cv	-
Voltagem	110 ou 220 V	110 ou 220 V	110 ou 220 V	110 ou 220 V	-
Motor estacionário indicado à partir de:	-	-	-	-	3,5 à 6,5 cv
Correia indicada	-	-	-	-	B-57 à B-61
Comprimento dos rolos (mm)	135	100	125	125	125
Diâmetro dos rolos (mm)	60	60	88,5	88,5	88,5
RPM dos rolos	24	22	22	26	26
Polia do motor elétrico indicado (mm)	45	75	75	85	65
Polia do motor gás/diesel ind. (mm)	-	-	-	-	65
Cabeçote	2 rolos	3 rolos	3 rolos	3 rolos	3 rolos
Diâmetro da cana (mm)	até 30	até 30	até 32	até 40	até 32
Produz até (litros/hora)	20	60	140	200	140 à 200

Obs.: A produção refere-se ao esmagamento contínuo da cana, sem utilizar o recurso de repasse e pode variar de acordo com a qualidade da cana.

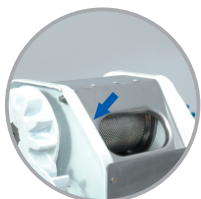


As Moendas de Cana Turbo Maqtron possuem alta potência o que garante uma maior produtividade, com bom custo-benefício.

B 721/722 TURBO



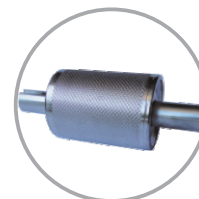
Base para motor
e proteção das
correias



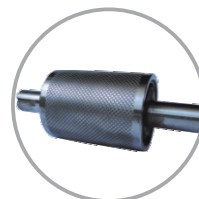
Sistema
anti-respingo
(Detalhe interno)



Eixo de transmissão
acionadas com motor
de alta rotação.
(Opcional)



Rolo de Ferro com
tratamento especial
(B-721/722)



Rolo de Inox
(B-721/722)
(Opcional)



B 721/722 TURBO

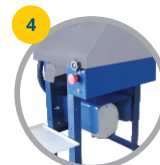
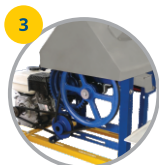
Tipos de acionamento - Detalhes internos:



1
Acionamento com motor elétrico de baixa rotação (1.750 rpm)



2
Quando a moenda é acionada com motor elétrico (2) ou à gasolina (3) de alta rotação (3.600 rpm), é necessário adquirir e instalar o eixo de transmissão de rotação.*



3
4
Fornecida com motor de alta rotação, eixo de transmissão e chave de reversão.



M-700

Moenda de alta produtividade com alta produtividade.



M-700 Estacionária
(Motor opcional)

MOENDAS TRADICIONAIS - Características Técnicas

MODELOS	B - 721 TURBO	B - 722 TURBO	M-700	M-700 ESTACI.
Altura (mm)	775	655	740	740
Largura (mm)	380	380	450	340
Profundidade (mm)	830	830	340	870
Peso aproximado (kg) sem motor	50	49	40	56
Motor elétrico indicado	1,5 à 2,0 cv	1,5 à 2,0 cv	1cv 4 polos	-
Voltagem	110 ou 220 V	110 ou 220 V	110 ou 220 V	-
Motor estacionário indicado a partir de:	3,5 cv	3,5 cv	-	3,5 cv
Correia indicada (conforme rpm do motor)	A-68 (1.750 rpm) A-43 e A-36 (3.600 rpm)	A-63 (1.750 rpm) A-43 e A-36 (3.600 rpm)	A-22 / A-43	VA-38
Comprimento dos rolos (mm)	125	125	100	100
Diâmetro dos rolos (mm)	88,5	88,5	60	60
RPM dos rolos	25	25	25	25
RPM volante	355	355	175	175
Polia do motor elétrico indicado (mm)	1 VA - 55	1 VA - 55	1 VA - 52	-
Polia do motor gas./diesel ind. (mm)	55	55	-	1VA - 55
Cabeçote	3 rolos	3 rolos	3 rolos	3 rolos
Diâmetro volante (mm)	295	295	300	300
Diâmetro da cana (mm)	até 40	até 40	até 30	até 30
Produz até (litros/hora)	200	200	100	100

Obs.: A produção refere-se ao esmagamento contínuo da cana, sem utilizar o recurso de repasse e pode variar de acordo com a qualidade da cana.



As Moendas de Cana Alta produtividade Maqtron possuem um bom custo-benefício, pois otimizam ao máximo o processo de moagem da cana.

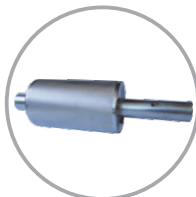
Opcionais:

- Rolo Inox
- Motor
- Eixo de Transmissão
- Regulagem dos Rolos.

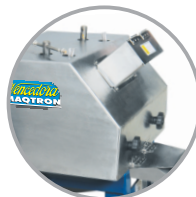
M-730



Carenagem de chapa com pintura eletrostática



Para modelo com rolos de ferro.

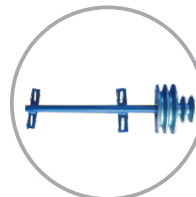


Carenagem em inox



Para modelo com rolos em inox

Opcional:

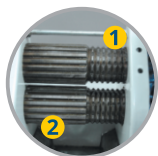


Eixo de transmissão para moendas acionadas com motor de alta rotação.



B-728 - Com motor

Novo sistema: 2 rolos (B-728)



1 - Entrada - 1ª Moagem da Cana.
Um lado rebaixado com estrias na vertical para entrada da cana, na primeira moagem.
2 - Entrada - 2ª Moagem da Cana.



Outro lado do rolo:
Estrias horizontais e mais próximos para o repasse da cana.



Carenagem Removível
Tampas em todas as aberturas da máquina. Prática e fácil limpeza

MOENDAS TRADICIONAIS - Características Técnicas

MODELOS	B - 728	M-730
Altura (mm)	760	970
Largura (mm)	360	590
Profundidade (mm)	530	1130
Peso aproximado (kg)	42	125
Motor elétrico indicado	acompanha 1/2CV	5 à 7,5 cv 4P
Motor estacionário indicado	-	8 à 12 cv
Correia indicada	A22 / A48	2 un. B-73
Comprimento dos rolos (mm)	135	210
Diâmetro dos rolos (mm)	60	114
RPM dos rolos	25	25
RPM volante	250	540
Polia do motor elétrico indicado (mm)	45	2 VB 100
Polia do motor gas./diesel indicado (mm)	45	2 VB 80
Cabeçote	2 rolos	3 rolos
Diâmetro volante (mm)	300	320
Diâmetro da cana (mm)	até 30	até 40
Voltagem	110 ou 220 V	-
Produce até (litros/hora)	40	500



B-723 - MOENDA MANUAL

Peso aprox.: 14kg



LIMPADOR COM CAVALETE

Com motor opcional.



Características Técnicas

Peso líquido	17 kg
Correia indicada	VA 40
Motor elétrico indicado	1/2 à 1 cv
1750 rpm	

Obs: A produção refere-se ao esmagamento contínuo da cana, sem utilizar o recurso de repasse e pode variar de acordo com a qualidade da cana.